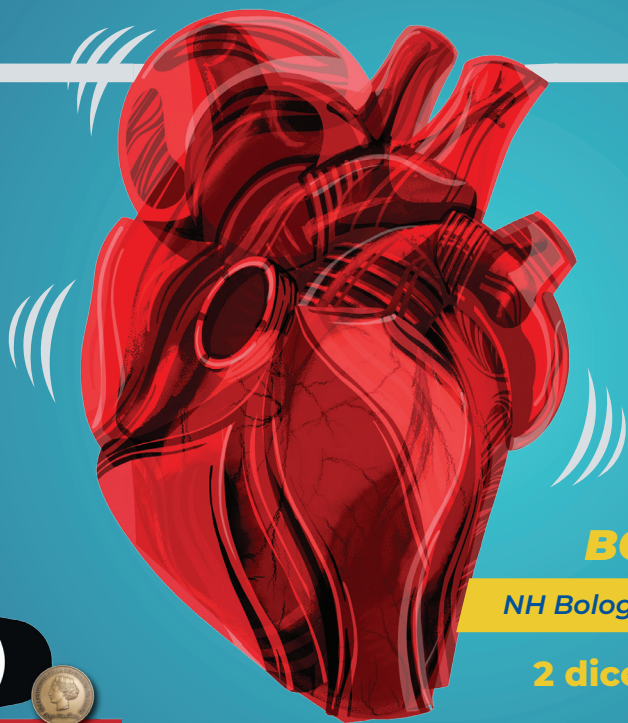


XXIII CONVEGNO REGIONALE SIIA Emilia Romagna

IPERTENSIONE ARTERIOSA E DINTORNI:
dalla pressione arteriosa alla complessità clinica



BOLOGNA

NH Bologna De La Gare

2 dicembre 2023



Premio del Presidente della Repubblica 2020

**SOCIETÀ ITALIANA
dell'IPERTENSIONE ARTERIOSA**
Lega Italiana contro
l'Ipertensione Arteriosa

Sezione Emilia Romagna



// RAZIONALE SCIENTIFICO

Il convegno è rivolto a tutte le figure professionali coinvolte nella gestione del paziente iperteso, si prefigge di incrementare la consapevolezza dei partecipanti sui problemi connessi alla gestione del paziente iperteso, al fine di ottimizzarne il percorso diagnostico terapeutico.

In particolare, il convegno intende stimolare la discussione sui seguenti punti:

- importanza delle linee guida
- come impostare la soluzione terapeutica attraverso l'interpretazione delle linee guida
- la trasferibilità delle linee guida nella pratica quotidiana
- il rischio cardiovascolare globale nella popolazione italiana
- l'ipertensione arteriosa in situazioni fisiologiche e patologiche specifiche

// FACULTY

DAVIDE AGNOLETTI, Bologna
ETTORE AMBROSIONI, Bologna
CLAUDIO BORGHI, Bologna
ADERVILLE CABASSI, Parma
GIUSEPPE CIANCIOLO, Bologna
ARRIGO F. G. CICERO, Bologna
GIUSEPPE CRIPPA, Piacenza
DANIELA DEGLI ESPOSTI, Bologna
PIERANGELO DEL CORSO, Riccione
ANGELO GHIRARDUZZI, Reggio Emilia
MARIACRISTINA GREGORINI, Reggio Emilia
CLAUDIO GUADAGNI, Ravenna
ROBERTO MANFREDINI, Ferrara
ANNA VITTORIA MATTIOLI, Modena
MARIA LORENZA MUIESAN, Brescia
MAURIZIO NIZZOLI, Forlì
UBERTO PAGOTTO, Bologna
GIUSEPPE REGOLISTI, Parma
VALENTINA VICENNATI, Bologna
AGOSTINO VIRDIS, Lucca

9.00 Apertura lavori e introduzione agli obiettivi formativi del Convegno

Arrigo F.G. Cicero

9.10 Introduzione alla lettura

Arrigo F.G. Cicero

9.15 **LETTURA MAGISTRALE**

Dove va l'ipertensione: tra linee guida, clinica e ricerca?

Maria Lorenza Muiesan

9.35 Introduzione alla lettura

Ettore Ambrosioni

9.40 **LETTURA MAGISTRALE**

Una nuova visione del rischio cardiovascolare: interazione fra ipertensione arteriosa e fattori di rischio emergenti

Claudio Borghi

10.00 **TAVOLA ROTONDA**

Gestione delle popolazioni fragili

MODERATORE: Angelo Ghirarduzzi

- Grandi anziani
Roberto Manfredini
- Paziente con insufficienza renale severa o in trattamento dialitico
Giuseppe Cianciolo
- Pazienti in gravidanza
Daniela Degli Esposti

11.00 Discussione

11.30 *Coffee break*

12.00 **TAVOLA ROTONDA**

Gestione del paziente iperteso obeso

MODERATORE: Pierangelo Del Corso

- Quale dieta e quale attività fisica
Anna Vittoria Mattioli
- Quali farmaci antipertensivi
Aderville Cabassi
- Quali effetti dei farmaci antiobesità
Uberto Pagotto

13.00 Discussione

13.30 *Light lunch*

14.30 Introduzione alla lettura
Arrigo F.G. Cicero

14.35 **LETTURA MAGISTRALE**

Acido urico e rischio cardiovascolare:
le evidenze derivanti dallo studio URRAH
Agostino Virdis

14.55 **TAVOLA ROTONDA**

Polifarmaco-terapia evidence-based

MODERATORE: Davide Agnoletti

- Terapia antipertensiva combinata:
alla ricerca di aderenza ed efficacia
Giuseppe Regolisti
- I nuovi farmaci ipolipemizzanti: fra terapia di base ed
aspetti normativi
Arrigo F.G. Cicero
- Terapie di combinazione in diabetologia:
un aiuto dalla nota 100
Maurizio Nizzoli

15.55 Discussione

16.25 **TAVOLA ROTONDA**

Ipertensione secondaria e resistente

MODERATORE: Claudio Guadagni

- Paziente con insufficienza renale severa
Mariacristina Gregorini
- Ipertensione di origine surrenalica:
come sospettarla e gestirla
Valentina Vicennati
- Ipertensione resistente: dalla denervazione renale
ai nuovi farmaci in sviluppo
Giuseppe Crippa

17.25 Discussione

17.55 Conclusioni

18.00 Termine dei lavori



SEDE

HOTEL NH DE LA GARE
Piazza XX Settembre, 2 - 40121 Bologna BO

PROVIDER ECM



SIIA - Società Italiana dell'Ipertensione Arteriosa
Lega Italiana contro l'Ipertensione Arteriosa
Via G. Ripamonti, 129 - 20141 Milano

email: segreteria@siia.it

CREDITI FORMATIVI

(ID PROVIDER 1259) ID ECM N. 394835

CREDITI ASSEGNATI N. 7 - ORE FORMATIVE n. 7

L'evento verrà accreditato presso la Commissione Nazionale per la Formazione Continua per la figura Professionale del Medico Chirurgo con specializzazione nelle seguenti discipline:

Cardiologia, Endocrinologia, Geriatria, Malattie Metaboliche e Diabetologia, Medicina Generale-Medici di Famiglia, Medicina Interna, Nefrologia, Oncologia, Reumatologia.

METODOLOGIA TIPOLOGIA EVENTO

Residenziale

OBIETTIVO FORMATIVO

3 - Documentazione clinica. Percorsi clinico-assistenziali diagnostici e riabilitativi, profili di assistenza - profili di cura

METODO DI VERIFICA DELL'APPRENDIMENTO

Questionario a risposta multipla online. In sede di evento saranno fornite le indicazioni in merito alla pubblicazione della documentazione. Per conseguire i crediti ECM relativi all'evento è obbligatorio: partecipare al 90% delle attività formative, rispondere correttamente ad almeno il 75% dei quesiti del questionario di apprendimento, compilare la scheda di valutazione evento formazione residenziale e il questionario SIIA.

Attenzione: si ricorda che il questionario sarà disponibile online per 3 (tre) giorni dalla data di conclusione dell'evento.

ISCRIZIONE

La partecipazione al Convegno è gratuita, a numero chiuso e comprende: light lunch, coffee break, kit congressuale e attestato di partecipazione.

L'iscrizione potrà essere effettuata attraverso il sito **www.iec-srl.it** entrando nella sezione eventi, cliccando sulla pagina del convegno e su "Scheda iscrizione"

Posti disponibili: 100

RESPONSABILE SCIENTIFICO

Arrigo F.G. Cicero

Centro di ricerca dipartimentale su ipertensione
e rischio cardiovascolare

Dipartimento di Scienze Mediche e Chirurgiche
Alma Mater Studiorum Università di Bologna

SEGRETERIA ORGANIZZATIVA



I&C s.r.l.

Via A. Costa 202/6 - 40134 Bologna

Tel. +39/051 614.40.04 - Fax +39/051.614.27.72

e-mail: stefania.parolari@iec-srl.it; silvia.intorre@iec-srl.it

CON LA SPONSORIZZAZIONE NON CONDIZIONANTE DI



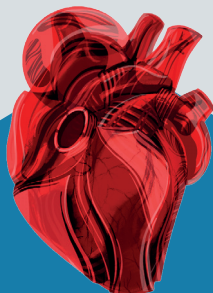
SERVIER
moved by you

 **VIATRIS**



 **NOVARTIS**

sanofi



**XXIII CONVEGNO
REGIONALE SIIA**
Emilia Romagna